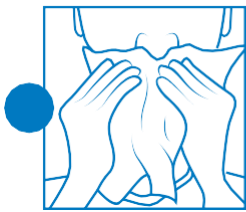


Jinsi ya kukusanya sampuli ya pua kwa utaratibu

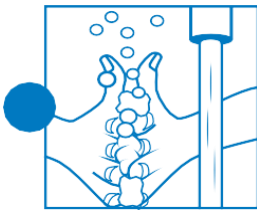
Soma maagizo yote. Usipofuata maagizo yote inaweza kusababisha matokeo mengine ya uwongo.

Tafadhali uchukue sampuli mbele ya mfanyikazi tu.

1. Puliza pua yako vizuri na uhakikishe iko wazi.



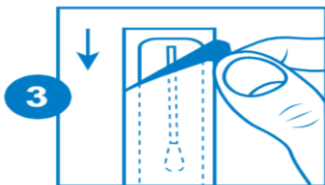
2. Nawa mikono yako na dawa ya usafi na ikauke kabisa



3. Fungua kifurushi kinamo pamba. Ni jambo la muhimu sana usiguse sehemu ile ya laini na mikono yako.

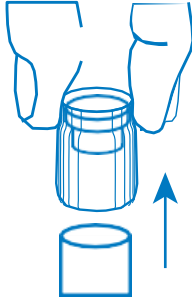
Menya mahali palipowekwa alama.

Acha pamba hiyo ndani ya kifurushi kwa hio saa.



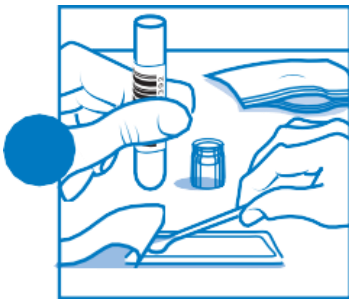
4. Ondoa mfuniko ndani ya sanyiko ya tyubu.

Weka mwanzo wa kifuniko iwe yenye kuangalia juu na iwe kwenye mahali safi ambapo inaweza kupatikana kwa urahisi.



5. Chukua pamba hiyo bila kugusa sehemu ya laini.

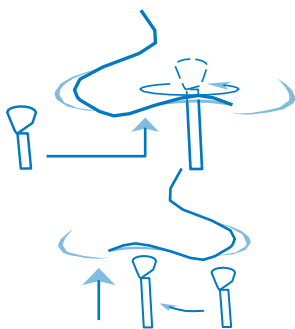
Shika tyubu kwa mkono mmoja na kwa upande mwingine ushike pamba.



6. Toa pamba nje ya mahili ilio fungwa, kwa utaratibu usiguse na mikono yako ile sehemu ya laini, na hapo uiingize kwenye tundu moja la pua tu mpaka sehemu ile ya laini aonekane tena.

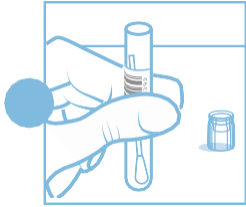
Zunguusha pembeni ya ndani ya pua yako kwa dakika 3 hivyo.

Tumia sehemu ile ile ya laini na uzungushe mara tatu ndani ya pua yako nyingine.

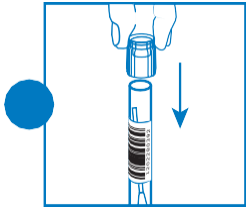


7. Rudisha pamba ile ndani ya sanyiko la tyubu.

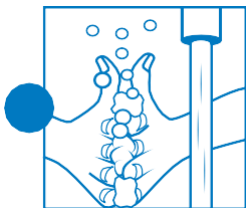
Uhakikishe ya kwamba upande ule wa laini wa ile pamba uliyoingiza mara 3 ndani ya pua yako ndiyo iingezwe ya kwanza ndani ya tyubu.



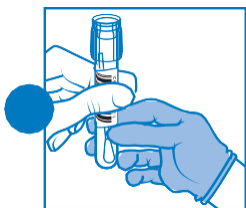
8. Badilisha mfuniko. Hakikisha ya kwamba mfuniko ni yenye kufungwa vizuri.



9. Nawa mikono yako na dawa ya usafi na ikauke kabisa



10. Umpatiye mfanyakazi ile tyubu.



11. Utapata majibu yako ama kwa imeli yako au kwa barua kulingana na kile ulichochagua wakati wa kujiandikisha. Ikiwa ulichagua imeli, basi majibu yako yatafika ndani za siku 2-3, ikiwa umechagua barua, basi majibu yako yatakufikia ndani za siku 5-7.