

## كيفية جمع عينة مسحة أنفية ملاحظة

اقرأ كل التعليمات.

عدم تتبع جميع الإرشادات قد يؤدي إلى نتيجة خاطئة.

يرجى جمع العينة فقط في حضور أحد الموظفين.

1. نظف أنفك بشكل جيد حقا وتأكد من أنها فارغة.



2. اغسل يديك بمطهر اليدين وجففها تماما.

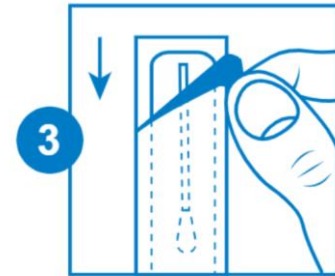


3. افتح عبوة المسحة.

من المهم حقا ألا تلمس الراس الناعم بيديك.

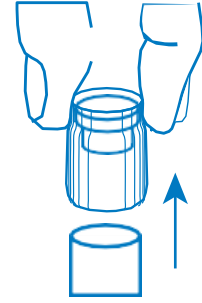
قشر وافتح حيث ملحوظ.

اترك مسحة في العبوة الآن.



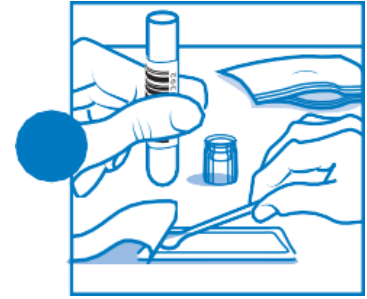
4. ازل الغطاء من أنبوب جمع.

ضع فتحة الغطاء واجهتا الاعلى على سطح نظيف حيث يمكنك العثور عليه بسهولة.



5. التقط المسحة دون لمس الطرف الناعم.

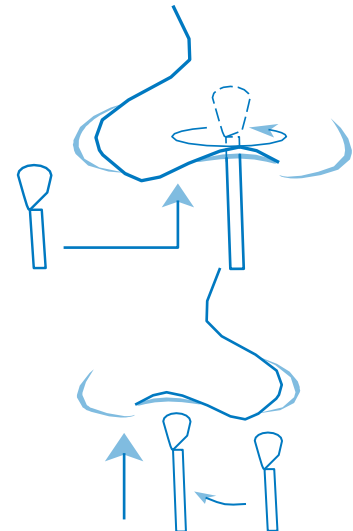
احمل الأنبوب في يد واحدة والمسحة في اليد الأخرى



6. اسحب مسحة من التعبئة والتغليف، مع الحرص على عدم لمس الطرف لين بيديك وإدراجها في فتحة الانف الواحدة فقط حتى تلمح ان الطرف اللين لم يعد مرئيا.

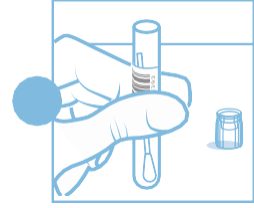
قم بتدويره في دائرة حول الحافة الداخلية للخياشيم 3 مرات على الأقل.

استخدم نفس الطرف الناعم وحرکه في دائرة ثلاث مرات في فتحة الأنف الأخرى.

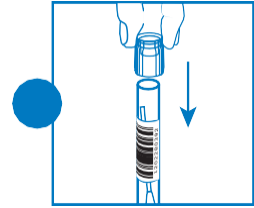


7. ضع المسحة في أنبوب الجمع.

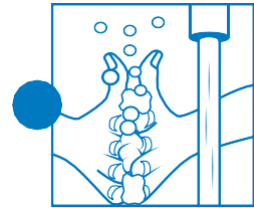
التأكد من أن الطرف الناعم من المسحة التي ادخلت في أنفك يذهب في الأنبوب أولاً.



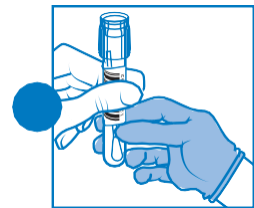
8. ضع الغطاء. تأكد من أن الغطاء محكم.



9. اغسل يديك بمطهر اليد وجفف تماماً



10. أعطي الأنبوب إلى موظف.



11. سوف تحصل على النتائج الخاصة بك إما عن طريق البريد الإلكتروني أو عن طريق البريد بناء على ما قمت بتحديدته عند التسجيل للموعد.

إذا قمت بتحديد البريد الإلكتروني، ستصل النتائج في غضون 2-3 أيام، إذا قمت بتحديد البريد، النتائج ستصل 5-7 أيام.